

Лист согласования
к АНППП «Салова 70»

СОГЛАСОВАНО:

и.о. Начальник

Санкт-Петербургского ЗЦ ЕС ОрВД

 Д.В. Исаев

« 25 »  2011 г.

М.П.



Начальник

Санкт-Петербургского РЦ ЕС ОрВД

 А.М. Минаков

« 01 »  2011 г.

М.П.







УТВЕРЖДАЮ
Старший авиационный
начальник
посадочной площадки


_____ А.А. Телегин
«24» апреля 2011 г.

**АЭРОНАВИГАЦИОННЫЙ ПАСПОРТ
ПОСАДОЧНОЙ ПЛОЩАДКИ**

«САЛОВА 70»

Санкт-Петербург
2011 г.

1988-1989



СОДЕРЖАНИЕ

Лист согласования	0-1
Контрольный лист	0-2
Регистрация поправок аэронавигационного паспорта посадочной площадки	0-3
1. Географические и административные данные посадочной площадки	1-1
2. Время работы служб и средств по обслуживанию на посадочной площадке	1-2
3. Данные по перронам	1-3
4. Данные по рулежным дорожкам (РД)	1-4
5. Данные по местам стоянок воздушных судов посадочной площадки	1-5
6. Данные по местам проверок высотомеров посадочной площадки	1-6
7. Данные по препятствиям посадочной площадки радиусом 5 км с центром в контрольной точке посадочной площадки	1-7
8. Минимумы посадочной площадки	1-8
9. Физические характеристики посадочной площадки	1-9
10. Огни приближения и огни ВПП посадочной площадки	1-10
11. Организация выполнения полетов на посадочной площадке	1-11
12. Запретные зоны, зоны ограничения полетов, постоянные опасные зоны, специальные зоны	1-12
13. Данные средств связи на посадочной площадке	1-13
14. Радионавигационные средства и средства посадки посадочной площадки	1-14
15. Перечень карт (схем) посадочной площадки	1-15
16. Перечень доказательной документации	1-16
Приложения	2.1
Карта посадочной площадки	2-1
Карта наземного движения (огни и знаки руления)	2-2
Карта препятствий в R=5 км от контрольной точки посадочной площадки	2-3
Карта маршрутов вылета	2-4
Карта маршрутов прибытия	2-5
Карта захода по приборам	2-6
Карта захода на посадку по ПВП	2-7
Схема концентрации и перелета птиц в окрестностях посадочной площадки	2-8
Схема расположения радиотехнического и метеорологического оборудования	2-9
Схема продольного профиля оси ВПП посадочной площадки	2-10
Схема выполнения маневра для внеочередного захода на посадку или ухода на запасной аэродром	2-11
Справочная информация	3-1
Регистрация сверок (проверок АНППП)	



ЛИСТ СОГЛАСОВАНИЯ

Ф.И.О. лица, ответственного за ведение паспорта посадочной площадки «САЛОВА 70»	Телегин Аркадий Александрович	
Занимаемая должность (служба) ответственного лица	Заместитель Генерального директора ЗАО «Санкт-Петербургский Автобизнесцентр»	
Приказ (распоряжение) о назначении ответственного лица	№ 09-12 от 28.02.2011 года	
Наименование службы	Подпись/дата	Расшифровка подписи
-	-	-
-	-	-



КОНТРОЛЬНЫЙ ЛИСТ

Лист		Дата	
1. Титульный лист		24.04.20011 г.	
2. Содержание		24.04.20011 г.	
0-1 Лист согласований		24.04.20011 г.	
0 - 2 Контрольный лист		24.04.20011 г.	
0 - 3 Учет внесенных поправок		24.04.20011 г.	
Лист	Дата	Лист	Дата
1-1	24.04.20011 г.	2-1	24.04.20011 г.
1-2	24.04.20011 г.	2-1	24.04.20011 г.
1-3	24.04.20011 г.	2-2	24.04.20011 г.
1-4	24.04.20011 г.	2-3	24.04.20011 г.
1-5	24.04.20011 г.	2-4	24.04.20011 г.
1-6	24.04.20011 г.	2-5	24.04.20011 г.
1-7	24.04.20011 г.	2-6	24.04.20011 г.
1-8	24.04.20011 г.	2-7	24.04.20011 г.
1-9	24.04.20011 г.	2-8	24.04.20011 г.
1-10	24.04.20011 г.	2-9	24.04.20011 г.
1-11	24.04.20011 г.	2-10	24.04.20011 г.
1-12	24.04.20011 г.	2-11	24.04.20011 г.
1-13	24.04.20011 г.	3-1	24.04.20011 г.
1-14	24.04.20011 г.		
1-15	24.04.20011 г.		
1-16	24.04.20011 г.		
Лист		Дата	
Регистрация сверок (проверок АНППП)		24.04.20011 г.	
В настоящем экземпляре сброшюровано 35 (тридцать пять) листов			



АНППП САЛОВА 70
(наименование посадочной площадки)

Дата 24.04.2011



1. ГЕОГРАФИЧЕСКИЕ И АДМИНИСТРАТИВНЫЕ ДАННЫЕ ПОСАДОЧНОЙ ПЛОЩАДКИ «САЛОВА 70»

№ п.п.	Наименования аэронавигационных данных (АНД)	Значение элемента АНД	Доказательная документация
1	2	3	4
1.1	Указатель (индекс) местоположения посадочной площадки	-	
1.2	Название	САЛОВА 70	
1.3	Наименование собственника посадочной площадки	ЗАО «Санкт-Петербургский Автобизнесцентр»	
1.4	Юридический адрес собственника посадочной площадки.	Россия, 192282, г. Санкт-Петербург, ул. Салова, д.70	
1.5	Номер телефона собственника посадочной площадки	(921) 939-94-88	
1.6	Номер факса собственника посадочной площадки	-	
1.7	E-mail собственника посадочной площадки	-	
1.8	Полное название ближайшего к аэродрому крупного населенного пункта	г. Санкт-Петербург	(12)
1.9	Направление и расстояние от центра города или населенного пункта	г. Санкт-Петербург, юго-восточнее 6,8 км от Дворцовой площади	(12)
1.10	Координаты местоположения контрольной точки посадочной площадки (широта, долгота в градусах, минутах и секундах)	59°53'08" с.ш. 30°22'34" в.д.	(2)
1.11	Система координат	ПЗ-90.02	(2)
1.12	Вид покрытия ВПП посадочной площадки	Металлический перфорированный лист	(2)
1.13	Превышение (абсолютная высота) контрольной точки посадочной площадки (м)	12.0	(2)
1.14	Магнитное склонение посадочной площадки (в градусах)	+9	(9)
1.15	Ограничения на посадку на ВПП	Максимальная масса ВС 1,5 т В секторе Ам=260° - 90° вылет и заход на посадку запрещен	(2)
1.16	Подразделения, базирующиеся на посадочной площадке	Частный вертолет Робинсон R-44 р/н RA-04243	(2)



**2. ВРЕМЯ РАБОТЫ СЛУЖБ И СРЕДСТВ ПО ОБСЛУЖИВАНИЮ
ПОСАДОЧНОЙ ПЛОЩАДКИ «САЛОВА 70»**

№ п.п.	Наименования аэронавигационных данных (АНД)	Значение элемента АНД	Доказательная документация
1	2	3	4
2.1	Администрация посадочной площадки	В период регламента работы посадочной площадки. Регламент работы устанавливается старшим авиационным начальником и публикуется в соответствующих документах аэронавигационной информации	(2)
2.2	Медицинский пункт		
2.3	Служба заправки топливом		
2.4	Служба обеспечения авиационной безопасности		
2.5	Производственно-диспетчерская служба		



3. ДАННЫЕ ПО ПЕРРОНАМ ПОСАДОЧНОЙ ПЛОЩАДКИ «САЛОВА 70»

№ п.п.	Наименования аэронавигационных данных (АНД)	Значение элемента АНД	Доказательная документация
Перроны на посадочной площадке отсутствуют			
1	2	3	4
3.1	Наименование перрона	-	
3.1.1	Тип покрытия перрона	-	
3.1.2	Прочность покрытия перрона (PCN) ¹⁾	-	
3.1.3	Обозначение точки границы перрона	-	
3.1.4	Координаты точки границы перрона (широта, долгота в градусах, минутах, секундах)	-	

¹⁾ PCN – классификационное число покрытия ВПП.



**4. ДАННЫЕ ПО РУЛЕЖНЫМ ДОРОЖКАМ (РД)
ПОСАДОЧНОЙ ПЛОЩАДКИ «САЛОВА 70»**

№ п.п.	Наименования аэронавигационных данных (АНД)	Значение элемента АНД	Доказательная документация
Рулежные дорожки на посадочной площадке отсутствуют			
1	2	3	4
4.1	РД:	-	
4.1.1	Обозначение РД	-	
4.1.2	Тип покрытия РД	-	
4.1.3	Прочность покрытия РД (PCN)	-	
4.1.4	Протяженность РД (м)	-	
4.1.5	Ширина РД (м)	-	
4.1.6	Маркировка РД	-	
4.1.7	Истинный пеленг (азимут) РД (в градусах и сотых долях градуса)	-	
4.1.8	Магнитный пеленг (азимут) РД (в градусах и сотых долях градуса)	-	



**5. ДАННЫЕ ПО МЕСТАМ СТОЯНОК ВОЗДУШНЫХ СУДОВ
ПОСАДОЧНОЙ ПЛОЩАДКИ «САЛОВА 70»**

№ п.п.	Наименования аэронавигационных данных (АНД)	Значение элемента АНД	Доказательная документация
Стоянки ВС на посадочной площадке отсутствуют Для стоянки используется место приземления посадочной площадки			
1	2	3	4
5.1	Обозначение (№ стоянки)	-	
5.1.1	Координаты местоположения точки установки переднего колеса (широта, долгота в градусах, минутах, секундах)	-	
5.1.2	Прочность покрытия (PCN)	-	
5.1.3	Тип покрытия	-	
5.2	Обозначение (№ стоянки)	-	
5.3.1	Координаты местоположения точки установки переднего колеса (широта, долгота в градусах, минутах, секундах)	-	
5.3.2	Прочность покрытия (PCN)	-	
5.3.3	Тип покрытия	-	



**6. ДАННЫЕ ПО МЕСТАМ ПРОВЕРОК ВЫСОТОМЕРОВ
ПОСАДОЧНОЙ ПЛОЩАДКИ «САЛОВА 70»**

№ п.п.	Наименования аэронавигационных данных (АНД)	Значение элемента АНД	Доказательная документация
Места проверок высотомеров на посадочной площадке отсутствуют			
1	2	3	4
6.1	Местоположение	-	
6.2	Превышение (абсолютная высота) (м)	-	
6.3	Геодезическая высота ¹⁾ (м)	-	

¹⁾ Геодезическая высота – высота, измеренная относительно поверхности эллипсоида.



**7. ДАННЫЕ ПО ПРЕПЯТСТВИЯМ ПОСАДОЧНОЙ ПЛОЩАДКИ
В РАДИУСЕ 5 КМ С ЦЕНТРОМ В КОНТРОЛЬНОЙ ТОЧКЕ
ПОСАДОЧНОЙ ПЛОЩАДКИ «САЛОВА 70»**

Иденти- фикатор (№ п.п.) препят- ствия	Наименование препятствия	Широта Препятствия (в градусах, минутах, секундах)	Долгота препятствия (в градусах, минутах, секундах)	Превыш- ение (абсолю- тная высота) (м)	Геозе- и- ческая высота (м)	Вид/ цвет маркиро- вки	Доказат- ельная докумен- тация
1	2	3	4	5	6	7	8
7.1 Препятствия в зонах захода на посадку и взлета посадочной площадки							
1	труба	59 55 42 N	30 23 18 E	66	-	д/н красный	(1)
2	труба	59 54 00 N	30 24 00 E	170	-	д/н красный	
3	Мельничный комбинат им. Кирова	59 54 48 N	30 23 11 E	76,2	-	-/н красный	
4	Труба	59 54 58 N	30 23 49 E	52,7	-	д/н красный	
5	Антенна	59 54 16 N	30 22 17 E	49,0	-	д/н красный	
6	Труба	59 54 01 N	30 20 10 E	54,8	-	д/н красный	
7	Гостиница "Holiday Inn"	59 53 36 N	30 18 58 E	79,8	-	-/н красный	
8	Здание	59 54 09 N	30 19 14 E	77,7	-	-/н красный	
9	Труба	59 54 31 N	30 20 03 E	156,7	-	д/н красный	
10	Крест церкви Воскресения Христового	59 54 29 N	30 18 34 E	69,6	-	нет	
11	Труба	59 54 27 N	30 20 05 E	158,6	-	д/н красный	



8. МИНИМУМЫ ПОСАДОЧНОЙ ПЛОЩАДКИ «САЛОВА 70»

№ п.п.	Наименование элемента аэронавигационных данных (АНД)	Значение элемента АНД	Доказательная документация
<p>Полеты на посадочную площадку «САЛОВА 70» осуществляются днем по ПВП. Минимумы посадочной площадки «САЛОВА 70» для полетов ВС определяются Правилами визуальных полетов в соответствии со статьями 3.33, 3.33.1, 3.33.2 ФАП «Подготовка и выполнение полетов в гражданской авиации Российской Федерации»</p>			
1	2	3	4
8.1	Минимумы посадочной площадки для взлета	-	
8.1.1	Тип ВС	-	
8.1.1.1	Ннго ¹⁾	-	
8.1.1.2	Видимость с огнями ВПП день	-	
8.1.1.3	Видимость с огнями ВПП ночь	-	
8.1.1.4	Видимость без огней ВПП день	-	
8.1.1.5	Видимость без огней ВПП ночь	-	
8.2	Минимумы посадочной площадки для посадки	-	
8.2.1	Тип ВС	-	
8.2.1.1	РМС ²⁾ (ИЛС) ³⁾ Авт ⁴⁾	-	
8.2.1.2	РМС (ИЛС) Дир ⁵⁾	-	
8.2.1.3	РМС (ИЛС) ПСП ⁶⁾	-	
8.2.1.4	РСП/ОСП	-	
8.2.1.5	РСП ⁷⁾	-	
8.2.1.6	ОСП ⁸⁾	-	
8.2.1.7	ОПРС ⁹⁾	-	
8.2.1.8	ОПРС обратного старта	-	
8.2.1.9	ВЗП ¹⁰⁾	-	

¹⁾ Высота нижней границы облаков.

²⁾ Радиомаячная система посадки.

³⁾ Инструментальная система посадки по приборам.

⁴⁾ Автоматический.

⁵⁾ Директорный.

⁶⁾ Система посадки по приборам.

⁷⁾ Радиолокационная система посадки.

⁸⁾ Система посадки с использованием только дальней и ближней приводных радиостанций.

⁹⁾ Отдельная приводная радиостанция.

¹⁰⁾ Визуальный заход на посадку.



9. ФИЗИЧЕСКИЕ ХАРАКТЕРИСТИКИ ВПП ПОСАДОЧНОЙ ПЛОЩАДКИ «САЛОВА 70»

№ п.п.	Наименования аэронавигационных данных (АНД)	Значение элемента АНД	Доказательная документация
1	2	3	4
	Обозначение ВПП	-	
	Класс ВПП	-	
	Длина ВПП (м)	-	
	Ширина ВПП (м)	-	
	Прочность искусственного покрытия ВПП (PCN)	-	
	Координаты порога ВПП (широта, долгота в градусах, минутах, секундах)	-	
	Абсолютная высота порога ВПП	-	
	Истинный азимут (пеленг) ВПП	-	
	Магнитный азимут (пеленг) ВПП	-	
9.1		ПП	
9.1.1	Тип посадочной площадки	Приподнятая над поверхностью	(2)
9.1.2	Координаты геометрического центра TLOF (широта, долгота в градусах, минутах, секундах)	59°53'08"N 030°22'34"E	(2)
9.1.3	Длина зоны приземления и отрыва TLOF (м)	12	(2)
9.1.4	Ширина зоны приземления и отрыва TLOF (м)	8	(2)
9.1.5	Уклон TLOF	0,01	(2)
9.1.6	Тип поверхности TLOF	Металлический перфорированный лист	(2)
9.1.7	Несущая способность зоны TLOF (т).	1,5	(2)
9.1.8	Превышение (абсолютная высота) TLOF (м)	12,0	(2)
9.1.9	Тип зоны конечного этапа захода на посадку и взлета (FATO).	Необорудованная	(2)
9.1.10	Истинный пеленг	-	-
9.1.11	Длина FATO (м)	12	(2)
9.1.12	Ширина FATO (м).	8	(2)
9.1.13	Уклон FATO	0,01	(2)
9.1.14	Тип поверхности FATO	Металлический перфорированный лист	(2)
9.1.15	Длина зоны безопасности (м)	-	-
9.1.16	Ширина зоны безопасности (м)	-	-
9.1.17	Тип поверхности зоны безопасности (м)	-	-
9.1.18	Длина полосы свободной от препятствий	-	-
9.1.19	Сектор свободный от препятствий	Ам=120° - 230°	(2)

АНПП САЛОВА 70
(наименование посадочной площадки)

Дата 24.04.2011



**10. ОГНИ ПРИБЛИЖЕНИЯ И ОГНИ ПОСАДОЧНОЙ ПЛОЩАДКИ
«САЛОВА 70»**

№ п.п.	Наименования аэронавигационных данных (АНД)	Значение элемента АНД	Доказательная документация
Огни приближения и огни посадочной площадки не установлены			
1	2	3	4
10.1	Обозначение ВПП	-	
10.1.1	Тип системы огней приближения	-	
10.1.2	Протяженность системы огней приближения	-	
10.1.3	Сила света системы огней приближения	-	
10.1.4	Огни порога ВПП (входные)	-	
10.1.5	Огни фланговых горизонтов зоны приземления	-	
10.1.6	Система визуальной индикации глиссады	-	
10.1.7	Наклон глиссады	-	
10.1.8	Местоположение системы визуальной индикации глиссады	-	
10.1.9	Протяженность огней зоны приземления ВПП	-	
10.1.10	Протяженность огней осевой линии ВПП	-	
10.1.11	Сила света огней осевой линии ВПП	-	
10.1.12	Интервалы установки огней осевой линии ВПП	-	
10.1.13	Цвет огней осевой линии ВПП	-	
10.1.14	Протяженность посадочных (боковых) огней ВПП (Огней периметра)	-	
10.1.15	Интервалы установки посадочных (боковых) огней ВПП. (Огней периметра)	-	
10.1.16	Сила света посадочных (боковых) огней ВПП. (Огней периметра)	-	
10.1.17	Цвет посадочных (боковых) огней ВПП. (Огней периметра)	-	
10.1.18	Цвет ограничительных огней ВПП	-	
10.1.19	Огни фланговых горизонтов зоны торможения	-	



11. ОРГАНИЗАЦИЯ ВЫПОЛНЕНИЯ ПОЛЕТОВ НА ПОСАДОЧНОЙ ПЛОЩАДКЕ «САЛОВА 70»

№ п.п.	Наименования аэронавигационных данных (АНД)	Значение элемента АНД	Доказате льная документ ация
1	2	3	4
11.1.	Границы района посадочной площадки	У посадочной площадки своего района посадочной площадки нет	(3)
11.1.1	Координаты точек боковых границ	-	-
11.1.2	Обозначение точки	-	-
11.1.3	Координаты точки (широта, долгота в градусах, минутах, секундах)	-	-
11.2	Нижняя граница (м)	-	-
11.3	Верхняя граница (м)	-	-
11.4	Класс воздушного пространства в районе посадочной площадки	Не классифицировано	(3)
11.4	Наименование маршрута (при наличии)	-	-
11.4.1	Последовательность точек пути маршрута	-	-
11.5	Высота перехода (м) (абсолютное значение)	912	(9)
11.6	Высота перехода (м) (относительное значение)	(900)	(9)
11.7	Дополнительная информация, необходимая для организации выполнения полетов на посадочной площадке.	Посадочная площадка находится в границах зоны ограничения полетов ULR1. При выполнении полетов на/с посадочную площадку предоставление плана полетов в органы ЕС ОрВД и получение у них разрешения на ИВП является обязательной процедурой.	-



**12. ЗАПРЕТНЫЕ ЗОНЫ, ЗОНЫ ОГРАНИЧЕНИЯ ПОЛЕТОВ,
ПОСТОЯННЫЕ ОПАСНЫЕ ЗОНЫ, СПЕЦИАЛЬНЫЕ ЗОНЫ**

№ п.п.	Наименования аэронавигационных данных (АНД)	Значение элемента АНД	Доказательная документация
1	2	3	4
Посадочная площадка расположена в границах зоны ограничения полетов ULR1			
12.1	Наименование зоны	Зона ограничения полетов	(7), (8)
12.1.1	Обозначение зоны	ULR1	
12.1.2	Координаты боковых границ или центра зоны (широта, долгота в градусах, минутах и секундах)	6004.1с 03008.4в; 6006.1с 03016.3в; 6005.4с 03017.7в; 6005.3с 03022.0в; 6003.4с 03023.1в; 6002.1с 03026.9в; 5959.3с 03030.1в; 5958.7с 03032.4в; 5958.2с 03030.7в; 5953.5с 03029.7в; 5951.9с 03031.0в; 5951.5с 03029.6в; 5950.8с 03029.1в; 5951.1с 03007.1в; 6004.1с 03008.4в	
12.1.3	Верхняя граница	3000 м	
12.1.4	Нижняя граница	0	
12.1.5	Время действия	круглосуточно	
12.1.6	Примечание	Не распространяется на ВС осуществляющие полеты: а) на высоте не ниже 900м с/на аэродромы Пулково, Горелово, Левашово по установленным маршрутам входа (выхода) на воздушные трассы (стандартным маршрутам вылета, прилета, схем захода на посадку), а также по траекториям, задаваемым органом ОВД методом векторения. б) по местным воздушным линиям.	



**13. ДАННЫЕ СРЕДСТВ СВЯЗИ
ПОСАДОЧНОЙ ПЛОЩАДКИ «САЛОВА 70»**

№ п.п.	Наименования аэронавигационных данных (АНД)	Значение элемента АНД	Доказательная документация
На посадочной площадке «САЛОВА 70» осуществляется полетно-информационное обслуживание органом ОВД (МДП) «Санкт-Петербург»			
1	2	3	4
13.1	Обозначение службы	Орган ОВД (МДП) «Санкт-Петербург»	(8)
13.1.1	Позывной	Петербург-район	
13.1.2	Частота Mhz	126,0	
13.1.3	Часы работы (UTC) ¹⁾	По регламенту работы	
13.1.4	Примечание	Регламент работы публикуется в соответствующих документах аэронавигационной информации	-

¹⁾ UTC – всемирное координированное время.



**14. РАДИОНАВИГАЦИОННЫЕ СРЕДСТВА И СРЕДСТВА
ПОСАДКИ ПОСАДОЧНОЙ ПЛОЩАДКИ «САЛОВА 70»**

№ п.п.	Наименования аэронавигационных данных (АНД)	Значение элемента АНД	Доказательная документация
РНС и средства посадки на посадочной площадке отсутствуют			
1	2	3	4
14.1	Тип и категория средства	-	
14.1.1	Магнитное склонение антенны	-	
14.1.2	Позывной	-	
14.1.3	Частота	-	
14.1.4	Магнитное склонение станции	-	
14.1.5	Координаты места установки антенны (широта, долгота в градусах, минутах, секундах и сотых долях секунды)	-	
14.1.6	Часы работы (UTC)	-	
14.1.7	Примечание	-	



15. ПЕРЕЧЕНЬ КАРТ (СХЕМ) ПОСАДОЧНОЙ ПЛОЩАДКИ

1. Карта посадочной площадки (кроки).
2. Карта наземного движения (огни и знаки руления).
3. Карта препятствий в R=5 км от контрольной точки посадочной площадки.
4. Карта маршрутов вылета.
5. Карта маршрутов прибытия.
6. Карта захода на посадку по приборам.
7. Карта захода на посадку по ПВП.
8. Схема концентрации и перелета птиц в окрестностях посадочной площадки.
9. Схема расположения радиотехнического и метеорологического оборудования на посадочной площадке.
10. Схема продольного профиля оси ВПП посадочной площадки.
11. Схема выполнения маневра для внеочередного захода на посадку или ухода на запасной аэродром.



16. ПЕРЕЧЕНЬ ДОКАЗАТЕЛЬНОЙ ДОКУМЕНТАЦИИ

1. Каталог координат аэродрома Пулково, ООО «Геодинамика-М.
2. Акт обследования посадочной площадки «САЛОВА 70» на соответствие установленным требованиям.
3. Приказ Минтранса России № 199 от 15.09.2010 года «Об утверждении границ зон и районов ЕС ОрВД РФ, границ районов аэродромов, аэроузлов, вертодромов, границ классов воздушного пространства».
4. Приказ Минтранса России № 203 от 24.09.2010 года «Об установлении постоянных опасных зон».
5. Приказ Минтранса России № 204 от 24.09.2010 года «Об установлении запретных зон».
6. Приказ Минтранса России № 200 от 15.09.2010 года «Об утверждении маршрутов обслуживания воздушного движения Российской Федерации».
7. Приказ Минтранса России № 212 от 07.10.2010 года «Об установлении зон ограничения полетов».
8. Перечень элементов структуры воздушного пространства Санкт-Петербургской зоны ЕС ОрВД (часть 1).
9. Инструкция по производству полетов в районе аэродрома «Пулково».
10. Свидетельство о государственной регистрации права на Земельный участок.
11. Свидетельство о государственной регистрации права собственности.
12. Карта МВЛ «Санкт-Петербург (Пулково)», масштаб 1:300000, изд. ООО «СЗРЦАИ».



2. ПРИЛОЖЕНИЯ

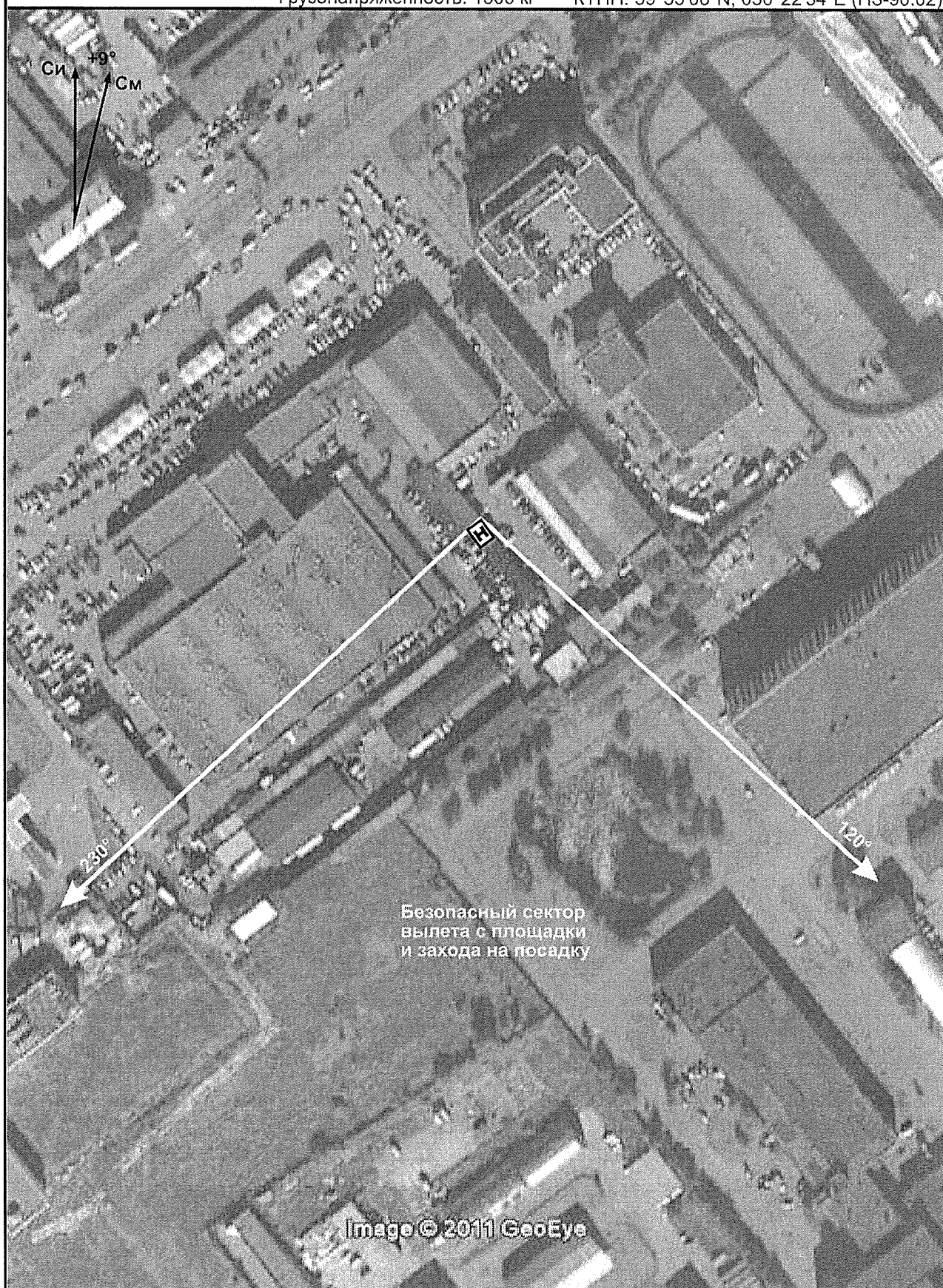


**Карта
посадочной площадки**

**САНКТ-ПЕТЕРБУРГ,
САЛОВА 70**

Петербург-район - 126,0 МГц Нпп 12,0 м

Грузонапряженность: 1500 кг КТПП: 59°53'08"N, 030°22'34"E (ПЗ-90.02)





Карта
наземного движения
(огни и знаки руления)

САНКТ-ПЕТЕРБУРГ,
САЛОВА 70

На посадочной площадке
МС и РД отсутствуют, огни и знаки руления
не установлены



Карта препятствий
в радиусе 5 км от контрольной
точки посадочной площадки

САНКТ-ПЕТЕРБУРГ,
САЛОВА 70





Карта маршрутов вылета

САНКТ-ПЕТЕРБУРГ,

САЛОВА 70

Петербург - район 126.0

Нпп **12,0**





Карта
захода на посадку по приборам

САНКТ-ПЕТЕРБУРГ,

САЛОВА 70

Петербург - район 126.0

Нпп 12,0

Высоты - метры;

Расстояния - км;

Координаты - ПЗ-90.02

Захода на посадку по приборам не выполняется



Карта
захода на посадку по ПВП

САНКТ-ПЕТЕРБУРГ,

САЛОВА 70

Петербург - район 126.0

Нпп 12,0 м

Высоты - метры; Расстояния - км; Координаты - ПЗ-90.02





Схема
концентрации и перелета птиц
в окрестностях посадочной площадки

САНКТ-ПЕТЕРБУРГ,
САЛОВА 70

Наблюдения за концентрацией
и перелетами птиц в окрестностях посадочной площадки
не производились



Схема
размещения радиотехнического
и метеорологического оборудования

САНКТ-ПЕТЕРБУРГ,
САЛОВА 70

На посадочной площадке
радиотехническое и метеорологическое оборудование
не установлено



Схема
продольного профиля оси ВПП
посадочной площадки

САНКТ-ПЕТЕРБУРГ,
САЛОВА 70

Петербург - район 126.0

Нпп 12,0

Высоты - метры; Расстояния - км; Координаты - ПЗ-90.02

Съемка
продольного профиля оси ВПП
посадочной площадки
не производилась



**Схема
выполнения маневра для
внеочередного захода на посадку
или ухода на запасной аэродром**

**САНКТ-ПЕТЕРБУРГ,
САЛОВА 70**

Петербург - район **126.0**

Нпп **12,0**

Высоты - метры; Расстояния - км; Координаты - ПЗ-90.02

**Схема не разработана
ввиду отсутствия зон ожидания в районе
посадочной площадки**



3.1. СПРАВОЧНАЯ ИНФОРМАЦИЯ

1. Посадочная площадка «САЛОВА 70» расположена на территории ЗАО «Санкт-Петербургский Автобизнесцентр».

2. Взлет и посадка производится в соответствии с РЛЭ вертолетов без использования влияния «воздушной подушки», рекомендуемые МПУ подхода (выхода) указаны на схемах.

3. Площадка «САЛОВА 70» расположена в городской черте вблизи районов промышленной застройки и жилых кварталов, в связи с этим заход на посадку и взлет выполняется по методике с уменьшением шума на местности.



РЕГИСТРАЦИЯ СВЕРОК (ПРОВЕРОК) АНПП

[illegible]

